

Your partner for Automation

[www.sisinc.co.kr](http://www.sisinc.co.kr)

# 1 회사 소개



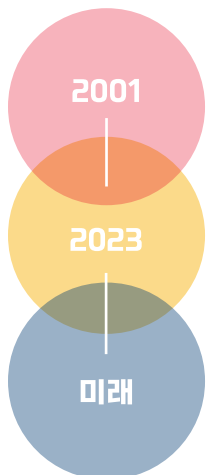
에스아이에스(주)는 **자동화 설비 전문 업체**로서 자동차, 제철, 중공업 분야에서 다양한 서비스를 제공하고 있습니다. 주요 사업 분야로는 Laser welding, Cutting, Arc welding, Press automation, Gantry system, Laser vision inspection 등으로 **전문화되고 독자적인 기술을 보유하고** 있습니다. 또한 국내 및 해외에 다양한 기술 협력사를 보유하고 있으며 기술개발 및 지원을 통하여 보다 안정적이고 우수한 제품을 사용자 에게 제공하고자 노력하고 있습니다. 에스아이에스(주)는 자동화 분야에서 고객의 다양한 요구에 대해 엔지니어링 단계의 검토에서부터 확실한 사양을 제공합니다.

## 사업자 현황



설립년도	2004. 10. 25				
주 소	울산 울주군 반천산업로 108-105	면 적	27,688㎡		
사업분야	 2차전지 소재 생산 자동화 설비	 무인이송로봇 i-AGV	 수소 ESS& 수소 배터리팩	 공장자동화 설비	 TWB 임가공

## 2 회사 연혁



### 2022

- 2차전지 원료 자동화 사업 진출
- POSCO 인조흑연 자동화
- KZAM 동박공장 자동화
- 고려아연 폐배터리 분해 자동화
- KZ 비철공장 자동화
- iAGV 사업진출
- 전기차 의장 LINE 자동화
- 천연 인조흑연 포장자동화 설비 개발
- 전구체 포장 설비 개발

### 2019

- 5월 부산국제기계대전 (BUTECH) 전시회 참가
- 7월 베트남 호치민 국제기계대전 (MTA) 전시회 참가
- 10월 한국 자동차 산업 전시회 (KOAA SHOW) 전시회 참가
- 11월 미국 시카고 FATECH 전시회 참가

### 2017

- IRCON 레이저 절단 및 용접 기계
- 코스마 로봇 MIG 용접
- 중국 장춘 하이브리드 용접 시스템
- 인도 법인 설립
- CRRC 레이저 하이브리드 용접 시스템
- CRRC 스팟 및 조립 시스템
- BAHC AGV 조립 및 ASRS
- ICF 레이저 용접 / 절단기
- MCF 철도 쉘 조립 생산
- 인도 ICON 자동화 설비 안정화
- 레이저 절단기 (2D/3D) 개발

### 2013

- TATA 기어 레이저 용접기계
- CHINA 썬 루프 어셈블리
- 비선형 레이저 트래킹 용접 시스템
- IRCON / MCF 철도 쉘 조립 및 서브 어셈블리
- 자동차 분야 신기술 개발
- 하이드로 포밍 (독일 솔러사 협력) 공급
- 핫스탬핑 기술개발
- POSCO 전기강판 롤샵 설비 개발

### 2009

- 대구 지사 설립
- 신뢰할 수 있는 FA 시스템 등록
- Webasto, 오스텍, 카테크, 성우하이텍 기능형 TWB 설비 공급
- MAGNA 선임 글로벌 FA 공급 업체

### 2007

- 광양지사 설립
- POSCO, GM, HYUNDAI의 신뢰할 수 있는 FA 시스템 공급 업체 등록
- ISO9001 인증 : 2000
- IWS(독일) 협력 일시자구미세화 설비 개발

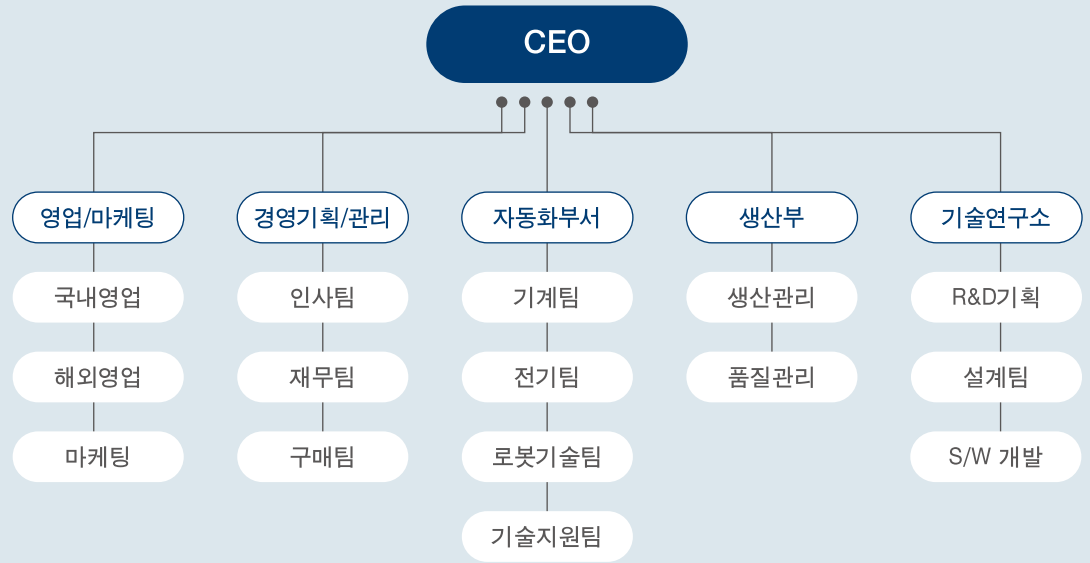
### 2004

- SIS Corporation 설립
- 레이저 심 추적 시스템
- 용접 및 절단 자동화 시스템 중국 수출
- TWB 개발 및 공급
- 스위스 Soudronic사와 협력 및 설비 공급

### 2001

- SRK Corporation 설립
- 레이저 감지 시스템 · 로봇 시스템
- 자동화 프로그램 개발
- 검사 시스템 개발

### 3 조직도 및 서비스



### FA SYSTEM 프로세스



#### 고객사 문의 접수

고객의 요구사항을 귀담아 듣고 다양한 자동화 경험 및 사례를 바탕으로 고객사 전용 시스템 구축을 위한 제작·설계 방안에 대해 안내합니다.



#### 개념 레이아웃 구성 및 제안

요구사항을 적용하여 개념 레이아웃을 작성하고 지속적인 피드백 교환을 통해 최종 설계 방안을 도출하여 기한 내 서비스를 제공합니다.



#### 설계 및 사전 검수

최종 협의 된 시스템 구축 방향을 전제하여 각종 사양을 선정하고 본 설계에 돌입 합니다. 최종 설계 점검을 위한 시뮬레이션, 조립 후 사전 검수 등을 수행합니다.



#### 고객사 문설치·시운전 및 양산 대응의 접수

사전 검수 완료 된 설비는 고객사 현장에 최종 납품 후 설치, 시운전을 거쳐 안정적인 양산이 가능 하도록 기술적으로 지원합니다.

## 4 특 허 현 황

No.	특허명(제철분야)	등록일
1	스트립 커팅 장치	2008.12.17
2	탭 고정장치	2012.01.31
3	마그네슘 제련 시스템용 로더장치	2014.03.25
4	냉연강판 표면품질검사를 위한 자동화 시스템	2017.09.19
5	강판코일 포장지 공급장치	2021.06.23
6	코일 측면보호시트 제조시스템	2022.07.11
7	레이저 빔 스팟 사이즈 조절이 가능한 레이저 클리닝 장치	2022.07.19

No.	특허명(2차 전지 분야)	등록일
1	분체포장기	2019.07.24
2	소둔 분리제 제조 시스템	2020.02.26
3	분체 일괄처리 시스템	2020.09.03
4	인조흑연 생산 자동화 시스템	2020.09.29
5	인조흑연 생산용 원료의 자동충진 및 처리장치	2020.09.29
6	인조흑연 수득 및 도가니 처리 자동화 장치	2020.12.01
7	흑연화 처리 및 충전재 처리를 위한 자동화 장치	2020.12.01
8	수직형 흑연화로 시스템	2021.10.15
9	페리튬이차전지일괄처리시스템	2021.11.30
10	페리튬이차전지일괄처리시스템	2021.11.30
11	파렛트(디자인)	2022.04.07

No.	특허명(자동차 분야)	등록일
1	테일러 웰디드 블랭크 용접 시스템	2013.01.07
2	레이저 커팅 자동화 시스템	2013.09.24
3	맞춤 재단 용접 판재의 용접을 위해 AI-Si도금층을 제거하기 위한 레이저 삭마 장치	2013.12.23
4	디버링 시스템	2015.05.18
5	그립퍼	2016.03.28
6	AI-Si 도금층 제거장치를 구비하는 도금강판 자동용접장비 및 이를 이용한 도금강판 자동용접공정	2016.05.13
7	레이저 삭마장치	2016.08.30
8	레이저 클래딩 헤드	2017.09.19
9	파노라마 선루프글라스 장착 행거	2018.07.24
10	자동차용 내장재 레이저 가공장치	2019.02.08
11	로봇 암용 그리퍼	2019.09.03
12	벨로우즈 제조 자동화 시스템	2021.05.21
13	벨로우즈 가류장치	2021.12.23
14	벨로우즈 가류장치	2021.12.31

No.	특허명(무인이송로봇 분야)	등록일
1	충돌가능성이 있는 무인운반차들의 경로 및 속도 재설정	2019.07.26
2	무인운반차	2020.12.01
3	컨베이어형 무인 운반차	2021.07.16
4	동박코일 운반용 지능형 무인차	2021.09.30
5	스택과 제어가 분리된 수소연료전지 파워팩이 탑재된 무인운반차	2022.07.22
6	수소연료전지 파워팩이 구비된 무인차	2022.07.22
7	산업용이송로봇(디자인)	2020.07.24
8	산업용이송로봇(디자인)	2022.06.02

# 5 사업 분야

## FA SYSTEM

### SERVICE

설계  
제작  
기술 엔지니어링

### APPLICATIONS

레이저분야 | 용접분야  
제철 자동화 | 물류 자동화  
2차 전지분야

### MARKETS

자동차/철도 산업  
제철/조선 산업  
기타





### FA SYSTEM

System	Introduction	Major Customers
 <p><b>Automotive Automation</b></p>	<ul style="list-style-type: none"> <li>Automotive Manufacturing Automation : Automotive / Glass Assembly Automation</li> <li>TWB(Tailor Welded Blank) : Under Production</li> </ul>	<ul style="list-style-type: none"> <li>Hyundai/Kia Motors</li> <li>DongHee, Austem</li> <li>Bebasto</li> <li>POSCO</li> </ul>
 <p><b>Railway Automation</b></p>	<ul style="list-style-type: none"> <li>Railway Manufacturing Automation - Sidewall, Underframe, End-wall, Roof, Shell Assembly, Fabrication</li> <li>Tube Manufacturing FA System</li> </ul>	<ul style="list-style-type: none"> <li>CNR /China</li> <li>CRRC / China</li> <li>MCF / India</li> <li>IRCON / India</li> </ul>
 <p><b>Steel Automation</b></p>	<ul style="list-style-type: none"> <li>Steel Manufacturing Automation - Roll Transfer System - Band Cutting System - Hot Stamping Automatio System</li> </ul>	<ul style="list-style-type: none"> <li>POSCO</li> <li>Hyundai Hysco</li> </ul>
 <p><b>A Secondary Battery</b></p>	<ul style="list-style-type: none"> <li>Automate battery disassembly - Anode Material - Copper Foil - Recycling Waste Batteris</li> </ul>	<ul style="list-style-type: none"> <li>POSCO</li> <li>Koreazinc</li> </ul>

5  
사업  
분야

FA  
PRODUCT



FA PRODUCT		
Products	Introduction	Customers
 <p><b>VISION SYSTEM</b></p>	<ul style="list-style-type: none"> <li>RCMS(Robot Coordinate Measuring System) : Automatic Welding defect Inspection System by Laser vision</li> <li>Plasma Monitoring System</li> </ul>	<ul style="list-style-type: none"> <li>Donghee, Austem</li> <li>HHI</li> <li>Hyundai MOBIS</li> <li>Rotem</li> <li>KARTEK</li> <li>IRCON</li> <li>CRC</li> </ul>
 <p><b>Smart Control System</b></p>	<ul style="list-style-type: none"> <li>By applying artificial intelligence and big data, high-priority CCTV screens are analyzed and first printed on the controller's Main Monitor screen.</li> </ul>	<ul style="list-style-type: none"> <li>Koreazinc</li> <li>Hyundai</li> <li>Posco</li> </ul>
 <p><b>ADAPTIVE GRIPPER</b></p>	<ul style="list-style-type: none"> <li>Made for collaborative robots</li> <li>Plug + Play &amp; easy to program</li> <li>High payload &amp; wide stroke</li> <li>Precise and durable</li> </ul>	<ul style="list-style-type: none"> <li>KD NAVIEN</li> <li>Hyundai MOBIS</li> <li>KIRO</li> <li>Samsung</li> <li>Yudo</li> </ul>
 <p><b>COLLABORATIVE ROBOT</b></p>	<ul style="list-style-type: none"> <li>Easy Programming</li> <li>Fast Setup</li> <li>Flexible Deployment</li> <li>Collaborative and Safe</li> </ul>	<ul style="list-style-type: none"> <li>POSCO</li> <li>Dongguk</li> <li>Pacific Co.,</li> <li>HMT</li> <li>Yongjin</li> <li>KOMIKO</li> </ul>

## 6 용접분야

활용사례



설치 : H사

### BUS Welding system

- Bus Frame 자동 용접
- Seam Finding Laser Vision
- Robot 부가축 및 2축 Gantry 시스템



설치 : A사

### Heat exchanger Welding System

- 열교환기 자동 용접
- Seam Tracking Laser Vision
- Robot 부가축 및 3축 Gantry 시스템



설치 : D사

### Plastic fuel tank welding system

- 플라스틱 연료 탱크의 커팅, 용접, 조립 일체형 시스템
- 초음파 커팅, 연응착, 자동 드릴링 및 회수, 비전 검사 등의 공정 일체화



설치 : A사

### WATT LINK & Arm Welding System

- Link 및 Arm 자동 용접
- 용접기 고정, Robot JIG 방식 적용
- 용접 후 Bush 압입



# 6 영 업 개 요

영  
국  
국  
영  
국  
영  
국  
영  
국



## Train Parts Welding System

- Side Wall, End Wall, Roof, Underframe 파트 용접
- Seam Tracking, Seam Finding Laser Vision 적용
- 2,3 축 Gantry System, Carriage System, Welding JIG(로봇 동기화)

# 6 용접분야

활용사례



설치 : 중국 C사

### Laser Arc Hybrid Welding System

- 레이저 용접과 아크용접을 결합시킨 복합용접
- 용접속도 향상, 깊은 용입, 우수한 용접 품질, 뒤틀림 최소화
- 용접 후 Bush 압입



설치 : A사 외

### WATT LINK & Arm Welding System

- Link 및 Arm 자동 용접
- 용접기 고정, Robot JIG 방식 적용
- 용접 후 Bush 압입



설치 : A사, 중국 C사 외

### Engine Cradle Welding System

- Engine Cradle 자동 용접
- 27축 동기화(Robot 4대 + JIG 3축)
- 용접, 검사 인라인화



설치 : D사 울산, 중국, 체코 외

### Welding System

- Arm, X MBR, TRAM, CROSS BEAM, SIDE RAIL 등의 자동 용접 및 조립라인
- 국내/해외 설치

## 7 레이저 분야

활용사례



설치 : A사 외

### TWB Laser Welding System

- 두께가 다른 소재를 레이저 용접하는 시스템
- Seam Tracking Laser Vision 적용



설치 : D사 외

### Seat Track Laser Welding System

- Seat Track Laser Welding
- Arc Welding에 비하여 변형 적음, C/T 단축
- Seam Finding Laser Vision 적용
- Remote Welding 적용



설치 : S사, 중국 C사 외

### Remote Welding System

- Body Frame Laser Welding
- Remote Welding(Scanner) 적용



설치 : P사, S사, 중국 C사

### Laser Ablation System

- 도금 강판의 도금층을 레이저로 제거하는 시스템
- 특허 보유

## 8 Assembly 분야

활용사례



설치 : T사 외

### 전동 Comp' 조립 및 검사 시스템

- 전동 Comp' 조립 및 He Leak 검사 시스템
- 로봇 및 전용 설비를 이용하여 생산량 30% 증가, 불량률 감소



설치 : P사

### Roll Rod 조립라인

- Roll Rod 자동 조립 라인
- 볼트조립, 부시압입, 토크검사, 라벨부착, 마킹 등의 일체화 시스템



설치 : W사, G사 외

### 모노리스 조립설비

- 모노리스를 CAN에 자동으로 압입하는 설비
- 모노리스의 무게, 크기 측정하여 CAN을 확관/축관하여 압입 후 검사



설치 : W사, 중국 M사 외

### SUNROOF 조립라인

- SUNROOF의 조립, 검사 라인
- 수동/자동 조립, 검사(체결 Torque, Anti-Pinch, 단차, Motor Data, 소음 등) Data 처리의 일원화
- 실러, 프라이머 자동 도포 및 검사 시스템 일체

## 10 Logistics Automation 분야

활용 사례



### i-AGV

- SUNROOF 의 조립, 검사 라인
- 수동/자동 조립, 검사(체결 Torque, Anti-Pinch, 단차, Motor Data, 소음 등) Data 처리의 일원화
- 실러, 프라이머 자동 도포 및 검사 시스템 일체

# 11 글로벌 네트워크



## 본사(Headquarters)

대한민국, 울산광역시

·108-105 Bancheonsaneop-ro, Eonyang-eup, Ulju-gun, Ulsan, 44936, Republic of Korea

## 뉴델리 현지법인

·8th Floor, Building NO8, 8-C DLF Cyber City Phase-2, Gurugram, Haryana, -122002, India





GLOBAL NO.1 FA LEADER  
SIS CORPORATION

[www.sisinc.co.kr](http://www.sisinc.co.kr)



Address : 108-105, Bancheonsaneop-ro, Eonyang-eup, Ulju-gun, Ulsan, Republic of KOREA, 44936  
E-mail : [sis@sisinc.co.kr](mailto:sis@sisinc.co.kr) / Tel : +82-52-245-5390 / Fax : +82-70-4126-5392



YOUTUBE



HOME PAGE